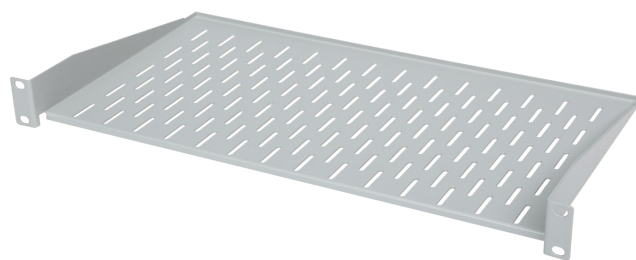


Karta Katalogowa

Półka stała 19", BKT 1U, 250 mm. gł. RAL 7035 szary

Nr karty: KK_1111125.1V_02.16



Charakterystyka produktu

- Mocowana z przodu
- Wykonana z blachy stalowej
- Malowana standardowo RAL 7035 (jasnoszary)
- Waga: 1 kg
- Nośność: 10 kg
- Kolor: RAL 7035

Wykonania / Warianty

Typ	Gł.	Index
1U	250	1111125.1V